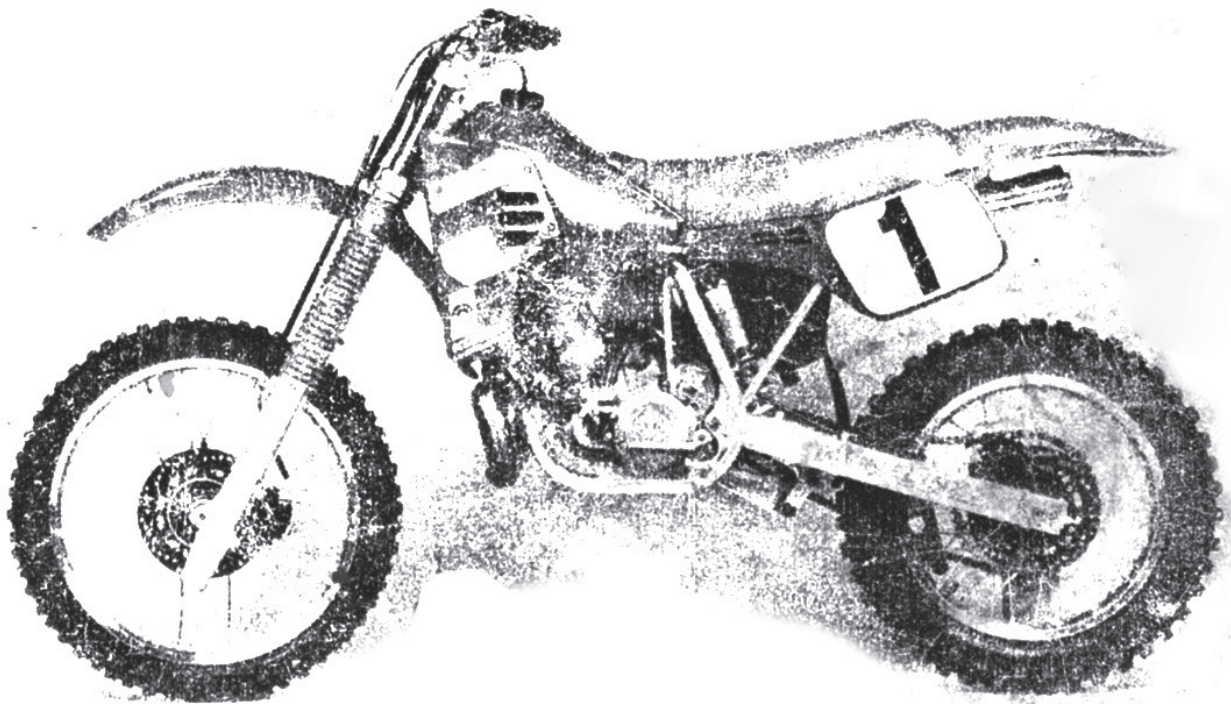


MAICO 1986



GM STAR 250
GM STAR 500
GM STAR 250 E
GM STAR 500 E



Gebr. Maisch
Zweiradhandel- und Produktions GmbH
Nagolder Straße
7403 Ammerbuch-Pfäffingen
Telefon: (07073) 301-0
Telex: 7262746 maic d

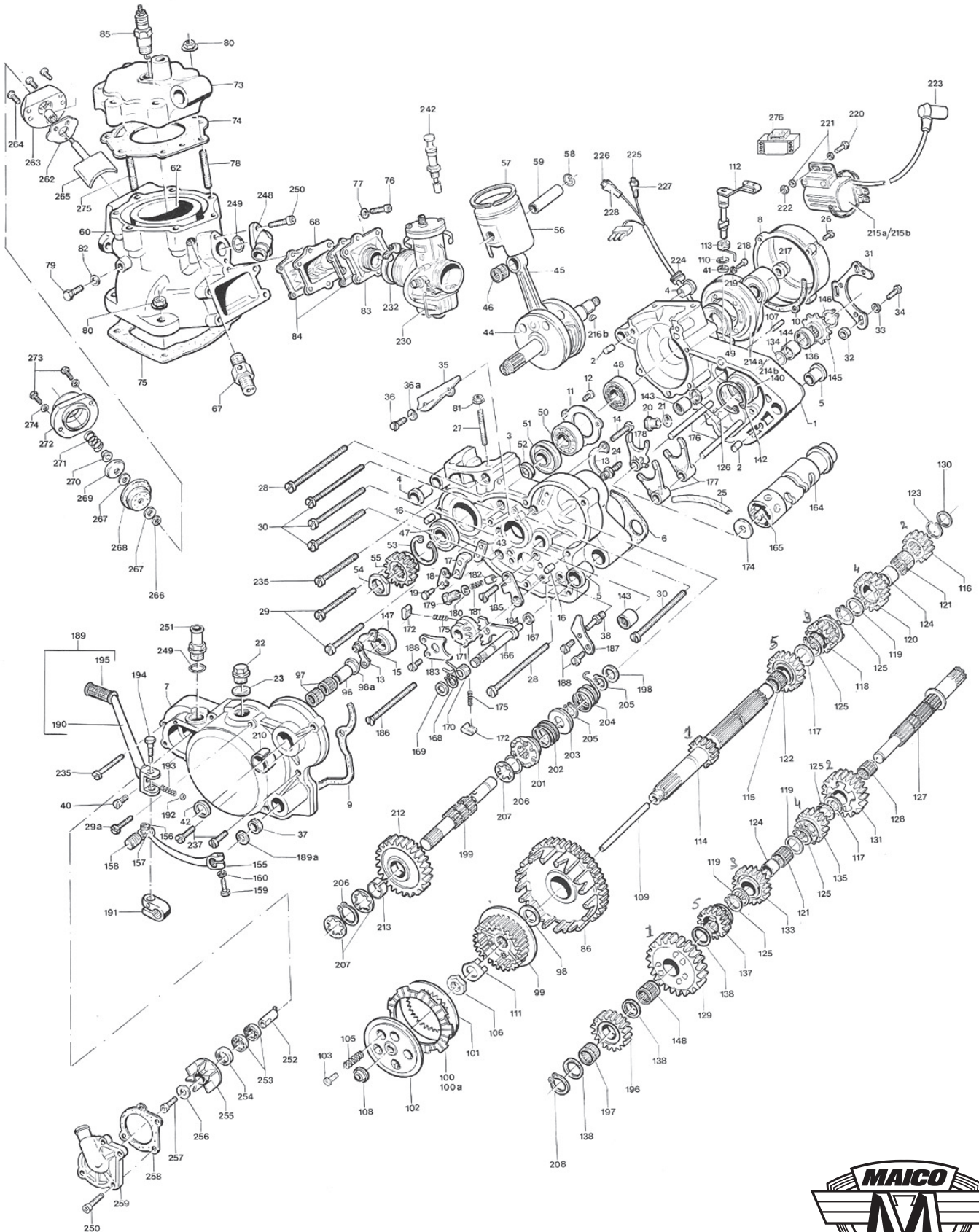


Bild Nr.	EDV-Nr.	Bezeichnung Description	Typ 367 GM 250	Typ 368 GM 500	Bild Nr.	EDV-Nr.	Bezeichnung Description	Typ 367 GM 250	Typ 368 GM 500
1	129440	Kurbelgehäuse rechts Engine Case right	1	-	51	100547	Wellendichtring 32 x 52 x 7/9 Radialsealing ring	1	1
	129436	Kurbelgehäuse rechts Engine Case right	-	1	52	108260	Innenring 25 x 31,45 x 17,5 Inner ring	1	-
2	101977	Innenring Inner ring	2	2		108290	Innenring 25 x 31,45 x 13 Inner ring	-	1
3	129443	Kurbelgehäuse links Engine case, left	1	-	53	106305	Sicherungsring 52 x 2 DIN 472 Securing ring	2	2
	129439	Kurbelgehäuse links Engine case left	-	1	54	108571	Mutter auf KW Nut on crankshaft	1	1
4	101995	Befestigungsbuchse Fixing bush	4	4	55	118800	Zahnrad auf KW Crankshaft sprocket	1	-
5	101994	Schwingenachsbuchse Oscillat bush	2	2	118802	Zahnrad auf KW Crankshaft sprocket	-	1	
6	118959	Gehäusedichtung Engine case gasket	1	-	56	108370	Kolben kompl. Ø 66,97 Piston	1	-
	119009	Gehäusedichtung Engine case gasket	-	1	108372	Kolben kompl. Ø 67,17 Piston	1	-	
7	118960	Kupplungsdeckel Clutch cover	1	-	108373	Kolben kompl. Ø 67,37 Piston	1	-	
	119008	Kupplungsdeckel Clutch cover	-	1	108374	Kolben kompl. Ø 67,57 Piston	1	-	
8	108568	Limadeckel Ignition case cover	1	1	108375	Kolben kompl. Ø 67,77 Piston	1	-	
9	118961	Deckeldichtung Clutch case gasket	1	1	108376	Kolben kompl. Ø 67,97 Piston	1	-	
10	101989	Deckeldichtung rechts Ignition case gasket, right	1	1	106813	Kolben kompl. Ø 86,44 Piston	-	1	
11	101988	Lagerhalteblech KW Bearing cover plate	1	1	106815	Kolben kompl. Ø 86,64 Piston	-	1	
12	101795	Senkschraube M 5 x 8 DIN 965 Countersunk screw	3	3	106816	Kolben kompl. Ø 86,84 Piston	-	1	
13	108008	Lagerhalteblech HW Bearing cover plate	2	2	106817	Kolben kompl. Ø 87,04 Piston	-	1	
14	101536	Zylinderschraube M 6 x 25 DIN 84 Cylinder screw	2	2	106818	Kolben kompl. Ø 87,24 Piston	-	1	
15	101690	Sicherungsmutter M 6 DIN 980 Securing nut	2	2	106819	Kolben kompl. Ø 87,44 Piston	-	1	
16	101997	Innenring Inner ring	2	2	57	100523	Kolbenring Ø 67,00 Piston ring	1	-
17	108009	Anlaufblech für Sperrzahnkörper Washer	1	1	106184	Kolbenring Ø 67,20 Piston ring	1	-	
18	108010	Sicherungsblech Flat washer	1	1	106187	Kolbenring Ø 67,40 Piston ring	1	-	
19	101569	Sechskantschraube M 6 x 20 DIN 933 Hexagon screw	2	2	102067	Kolbenring Ø 67,60 Piston ring	1	-	
20	100895	Magnetverschußschraube Magnet screw cap	1	1	106189	Kolbenring Ø 67,80 Piston ring	1	-	
21	100410	Dichtring A 14 x 18 DIN 933 Seal ring	2	2	106191	Kolbenring Ø 68,00 Piston ring	1	-	
22	100408	Verschußschraube M 20 x 1,5 DIN 910 Screw cap	1	1	106814	Kolbenring Ø 86,50 Piston ring	-	1	
23	100409	Flachdichtring A 20 x 24 DIN 7603 Seal ring	1	1	106820	Kolbenring Ø 86,70 Piston ring	-	1	
24	101985	Einschraubstutzen Breather	1	1	106821	Kolbenring Ø 86,90 Piston ring	-	1	
25	100263	Entlüftungsschlauch Breather tube	x	x	106822	Kolbenring Ø 87,20 Piston ring	-	1	
26	101536	Zylinderschraube M 6 x 25 DIN 84 Cylinder screw	4	4	106823	Kolbenring Ø 87,30 Piston ring	-	1	
27	101772	Stiftschraube M 8 x 25 DIN 835 Stud	4	-	106824	Kolbenring Ø 87,50 Piston ring	-	1	
	101780	Stiftschraube M 10 x 30 DIN 835 Stud	-	4	58	100536	Springring Circlip	2	2
28	101545	Zylinderschraube AM 6 x 80 DIN 84 Cylinder screw	2	3	59	108371	Kolbenbolzen 18 x 13 x 50 Wrist pin	1	-
29	101541	Zylinderschraube AM 6 x 50 DIN 84 Cylinder screw	5	4	100535	Kolbenbolzen Wrist pin	-	1	
29a	101539	Zylinderschraube AM 6 x 40 DIN 84 Cylinder screw	1	1	-60	129485	Zylinder vollst. Cylinder complete	1	-
30	101519	Zylinderschraube AM 6 x 75 DIN 84 Cylinder screw	4	4	129518	Zylinder vollst. Cylinder complete	-	1	
31	108011	Schutzbügel Bracket	1	1	129487	Zylinder vollst. im Austausch Cylinder complete in exchange	1	-	
32	108012	Distanzhülse Spacer bush	3	3	129521	Zylinder vollst. im Austausch Cylinder complete in exchange	-	1	
33	101510	Federring B 6 DIN 128 Spring ring	3	3	62	129520	Zylinderbuchse Cylinder bush	-	1
34	101571	Sechskantschraube M 6 x 30 DIN 931 Hexagon screw	3	3	67	108298	Dekoventil komplett Decompression valve complete	-	1
35	108025	Ölleitblech Oil guide plate	1	-	68	106796	Membrane vollst. Reed valve complete	1	1
	108031	Ölleitblech Oil guide plate	-	1	69	106797	Membrankörper Reed valve	1	1
36	101529	Zylinderschraube AM 5 x 10 DIN 84 Cylinder screw	2	2	70	106798	Membranzunge Reed valve tongue	2	2
36a	101711	Federscheibe B 5 DIN 137 Spring washer	2	2	71	106799	Anschlagzunge Reed valve stop tongue	2	2
37	101865	Wellendichtring AS 12 x 22 x 7 Seal ring	1	1	72	101877	Linsenschraube M 3 x 8 Z 4 DIN 7985 Oval head screw	6	6
38	108014	Federstift-Rückholfeder Spring pin return spring	1	1	73	118968	Zylinderkopf Cylinder head	1	-
40	129504	Zylinderschraube M 6 x 10 DIN 84 Cylinder screw	1	1	119023	Zylinderkopf Cylinder head	-	1	
41	108175	Dichtring Seal ring	1	1	74	108575	Zylinderkopfdichtung Cylinder head gasket	1	-
42	101866	Wellendichtring Sealing ring	1	1	119024	Zylinderkopfdichtung Cylinder head gasket	-	1	
43	108016	Anschlagblech Stop plate	1	1	75	108222	Zylinderfußdichtung 0,3 mm dick Cylinder base gasket	n8	-
44	108569	Kurbelwelle vollst. Crankshaft complete	1	-	108223	Zylinderfußdichtung 0,5 mm dick Cylinder base gasket	n8	-	
	119015	Kurbelwelle vollst. Crankshaft complete	-	1	108224	Zylinderfußdichtung 0,7 mm dick Cylinder base gasket	n8	-	
104089		Kurbelwelle im Austausch Crankshaft in exchange	1	-	107462	Zylinderfußdichtung 0,3 mm dick Cylinder base gasket	-	n8	
119038		Kurbelwelle im Austausch Crankshaft in exchange	-	1	107463	Zylinderfußdichtung 0,5 mm dick Cylinder base gasket	-	n8	
45	104086	Pleuelreparatursatz Connecting rod repair kit	1	-	107464	Zylinderfußdichtung 0,7 mm dick Cylinder base gasket	-	n8	
104088		Pleuelreparatursatz Connecting rod repair kit	-	1	76	101635	Innensechskantschraube M 6 x 25 Inner hexagon screw	6	6
46	108664	Nadellager 0-2 Needle bearing	n8	n8	77	101510	Federring B 6 DIN 128 Spring ring	6	6
	108665	Nadellager 2-4 Needle bearing	n8	n8	78	108576	Stiftschraube Stud	6	7
	108666	Nadellager 4-6 Needle bearing	n8	n8	79	101564	Sechskantschraube M 6 x 10 Hexagon screw	1	1
47	103795	Zylinderrollenlager NU 205 C 3 Cylinder roller bearing	1	1	80	118804	Flanschnutter M 8 Flange nut	11	7
48	100426	Zylinderrollenlager NU 305 C 3 Cylinder roller bearing	1	1	81	118859	Flanschnutter M 10 Flange nut	-	4
49	103469	Wellendichtring 25 x 52 x 9 Radial sealing ring	1	1	82	100407	flachdichtring A 6 x 10 Seal ring	1	1
50	100425	Rillenkugellager 6305 C 3 DIN 625 Ball bearing	1	1	83	118964	Intake flange Intake flange	1	1

Bild Nr.	EDV-Nr.	Bezeichnung Description	Typ 367 GM 250	Typ 368 GM 500
220	101567	Sechskantschraube M 6 x 16 DIN 933 Hexagon screw	2	2
221	101732	Scheibe B 6,4 DIN 125 Washer	4	4
222	101690	Sicherungsmutter NM 6 DIN 980 Securing nut	2	2
223	108689	Kerzenstecker NGK Spark plug socket	1	1
224	103530	Kabeldurchführung Cable sleeve	1	1
225	103576	Steckhülse 6,3 - 1 Connector	1	1
226	103595	Steckhülse 9,5 - 6 Connector	1	1
227	103596	Isolierhülse schmal Connector housing thin	1	1
228	103597	Isolierhülse breit Connector housing wide	1	1
229	100589	Zündkabel Ignition cable	x	x
230	118984	Vergaser kompl. BING 54/38/121 Carburetor complete	1	-
	119030	Vergaser kompl. BING 54/40/113 Carburetor complete	-	1
232	100603	Schlauchklemme Clamp	1	1
234	100449	Tellerfeder Cupspring	1	1
235	101542	Zylinderschraube AM 6 x 55 DIN 84 Cylinder screw	1	1
237	101550	Zylinderschraube AM 6 x 30 DIN Cylinder screw	3	3
242	119138	Starteinrichtung komplett Starter complete	1	1
248	108600	Winkelstutzen Link stud	1	1
249	108601	O - Ring 17 x 2 O - ring seal	2	2
250	101633	Innensechskantschraube M 6 x 20 DIN 912 Inner hexagon screw	6	6
251	108599	Anschlußstutzen Intake flange	1	1
252	108669	Pumpenradwelle Water pump shaft	1	1
253	108615	Rillenkugellager 12 x 21 x 5 Ball bearing	2	2
254	101865	Wellendichtring AS 12 x 22 x 7 Sealing ring	1	1
255	108596	Wasserpumpenrad Sprocket for water pump	1	1
256	101741	Scheibe A 5,3 DIN 9021 Washer	1	1
257	108605	Innensechskantschraube M 5 x 10 DIN 912 Inner hexagon screw	1	1
258	108597	Pumpendeckeldichtung Gasket for water pump	1	1
259	108598	Wasserpumpendeckel Water pump cover	1	1
260	101421	Paßscheibe 18 x 12 x 1 Washer	1	-
261	129546	Führungsbuchse Guiding bush	1	-
262	129496	Dichtung für ALS Gasket for ALS	1	-
263	129494	Zwischenstück für ALS Adapter for ALS	1	-
264	118888	Innensechskantschraube M 6 x 16 Inner Hexagon Screw	3	-
265	129497	Schieber geschw. Slide welded	1	-
266	101747	Scheibe B,4 x 1,5 x 1,5 DIN 433 Washer	1	-
267	129493	Isolierscheibe Isolating screw	2	-
268	129489	Rollsmembrane Roll membrane	1	-
269	129491	Federteller Spring pocket	1	-
270	129492	Flanschmutter M 6 Flange nut	1	-
271	129490	Druckfeder Tension spring	1	-
272	129488	Membrandeckel Membrane cover	1	-
273	101565	Sechskantschraube M 6 x 12 Hexagon screw	2	-
274	101712	Federscheibe Spring disc	2	-
275	129552	Stiftschraube Stud	1	-
276	119130	Modul Motoplat Modul Motoplat	-	1
-	119177	Kleiner Dichtungssatz GM 250 Small gasket set	1	-
-	119179	Kleiner Dichtungssatz GM 500 Small gasket set	-	1
-	119178	Großer Dichtungssatz GM 250 Main gasket set	1	-
-	119180	Großer Dichtungssatz GM 500 Main gasket set	-	1
-	129563	Dichtungssatz Auslaßsystem GM Star 250 Gasket set exhaust system	1	-



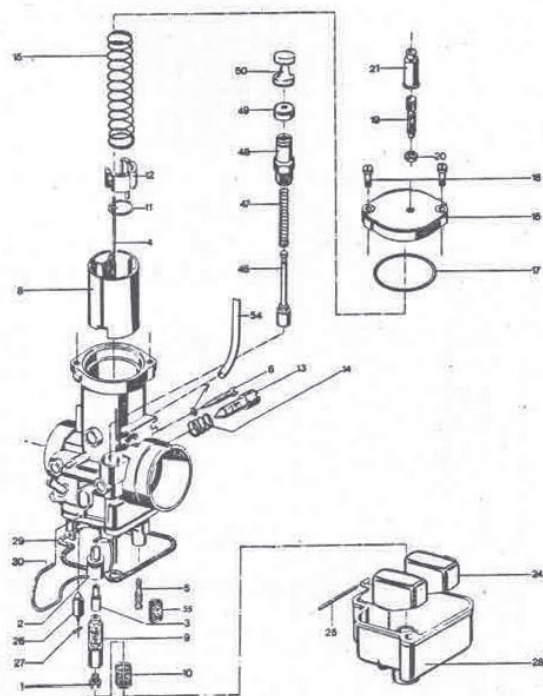
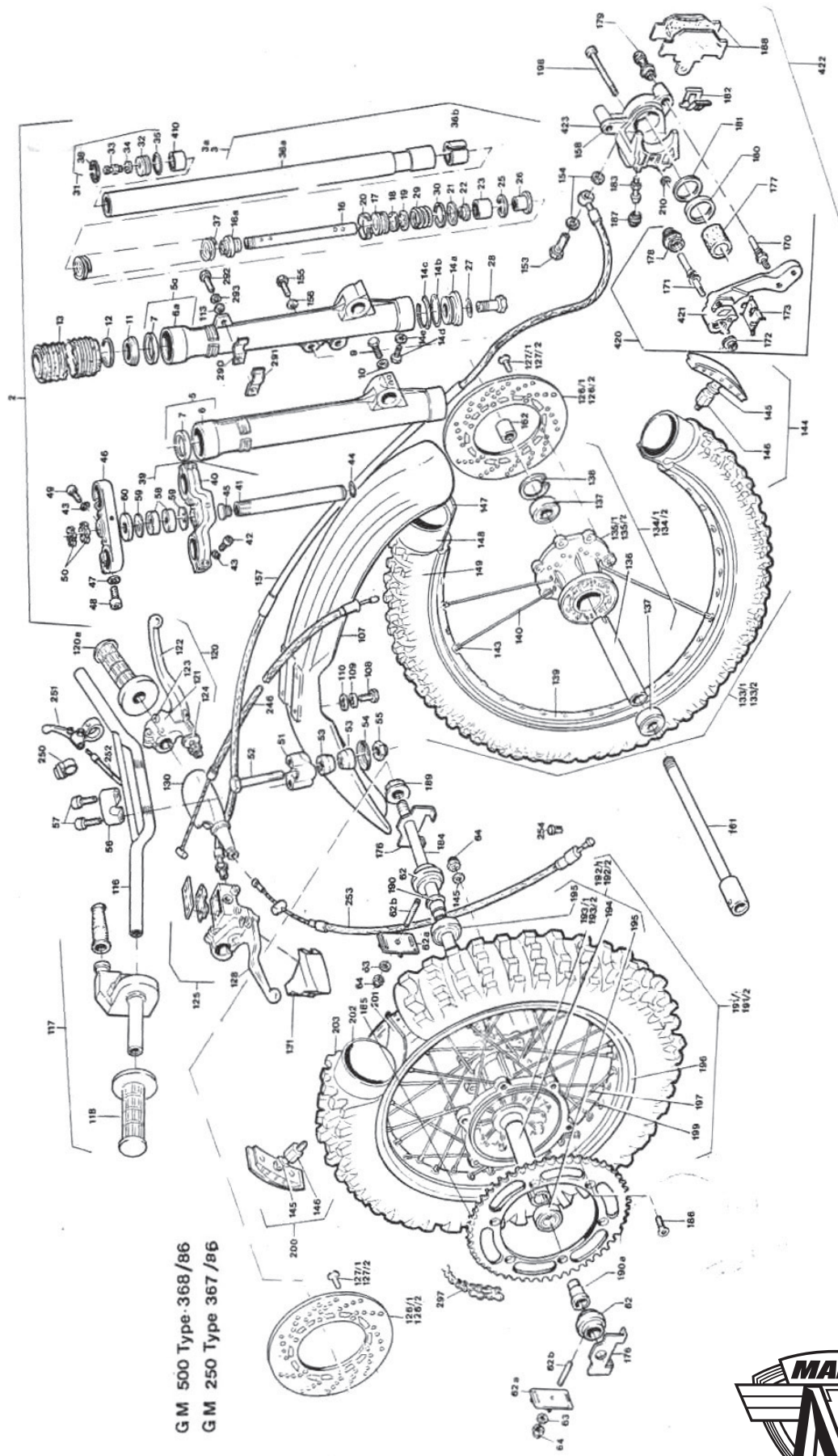


Bild Nr.	EDV-Nr.	Bezeichnung Description	Typ 367 GM 250	Typ 368 GM 500
-	118984	Vergaser kompl. BING 54/36/121 Carburetor cpl.	1	-
-	119030	Vergaser kompl. BING 54/40/113 Carburetor cpl.	-	1
1	100624	Hauptdüse (gewünschte Größe angeben) Main jet	1	1
2	108326	Zerstäuber Nr. 5 Vaporizer	1	1
3	105302	Nadeldüse (gewünschte Größe angeben) Needle jet	1	1
4	106351	Düsenadel #602* Needle	1	1
5	100626	Leerlaufdüse (gewünschte Größe angeben) Pilot jet	1	1
6	105325	Luftregulierungsschraube m. Dichtring Air adjusting screw	1	1
7	105326	Dichtring Sealing ring	1	1
8	105327	Gaschieber #2103* Slide	1	1
9	106907	Düsenstock Jet body	1	-
	106358	Düsenstock Jet body	-	1
10	105325	Siebölse Filter screen	1	1
11	100643	Halteplättchen Needle clip	1	1
12	105330	Führungsstück Spring guide	1	1
13	100631	Stellschraube f. Gaschieber Slide adjusting screw	1	1
14	100632	Feder für Stellschraube Spring for adjusting screw	1	1
15	105331	Feder für Gaschieber Spring for slide	1	1
16	105332	Deckelplatte Cover plate	1	1
17	100650	Dichtring für Deckelplatte Gasket for cover plate	1	1
18	100647	Befestigungsschraube Screw	2	2
19	100648	Stellschraube Adjusting screw	1	1
20	100649	Mutter für Stellschraube Nut	1	1
21	100651	Gummitülle Rubber sheat	1	1
24	100638	Schwimmer Float	1	1
25	100640	Stift für Schwimmer Float pin	1	1
26	105333	Schwimmeradel Float needle	1	1
27	103331	Federbügel für Schwimmeradel Clip	1	1
28	106915	Schwimmerkappe Float bowl	1	1
29	100636	Dichtung Gasket	1	1
30	100637	Federbügel Clip	1	1
46	119135	Startkulhen Choke piston	1	1
47	119136	Feder Spring	1	1
48	119137	Startgehäuse Choke housing	1	1
49	119138	Gummkappe Rubber cap	1	1
50	119139	Zugknopf Pull button	1	1
54	105338	Schlauch Hose	x	x
55	105343	Siebölse für Leerlaufdüse Filter screen for pilot jet	1	1





GM 500 Type-368/86
GM 250 Type 367/86



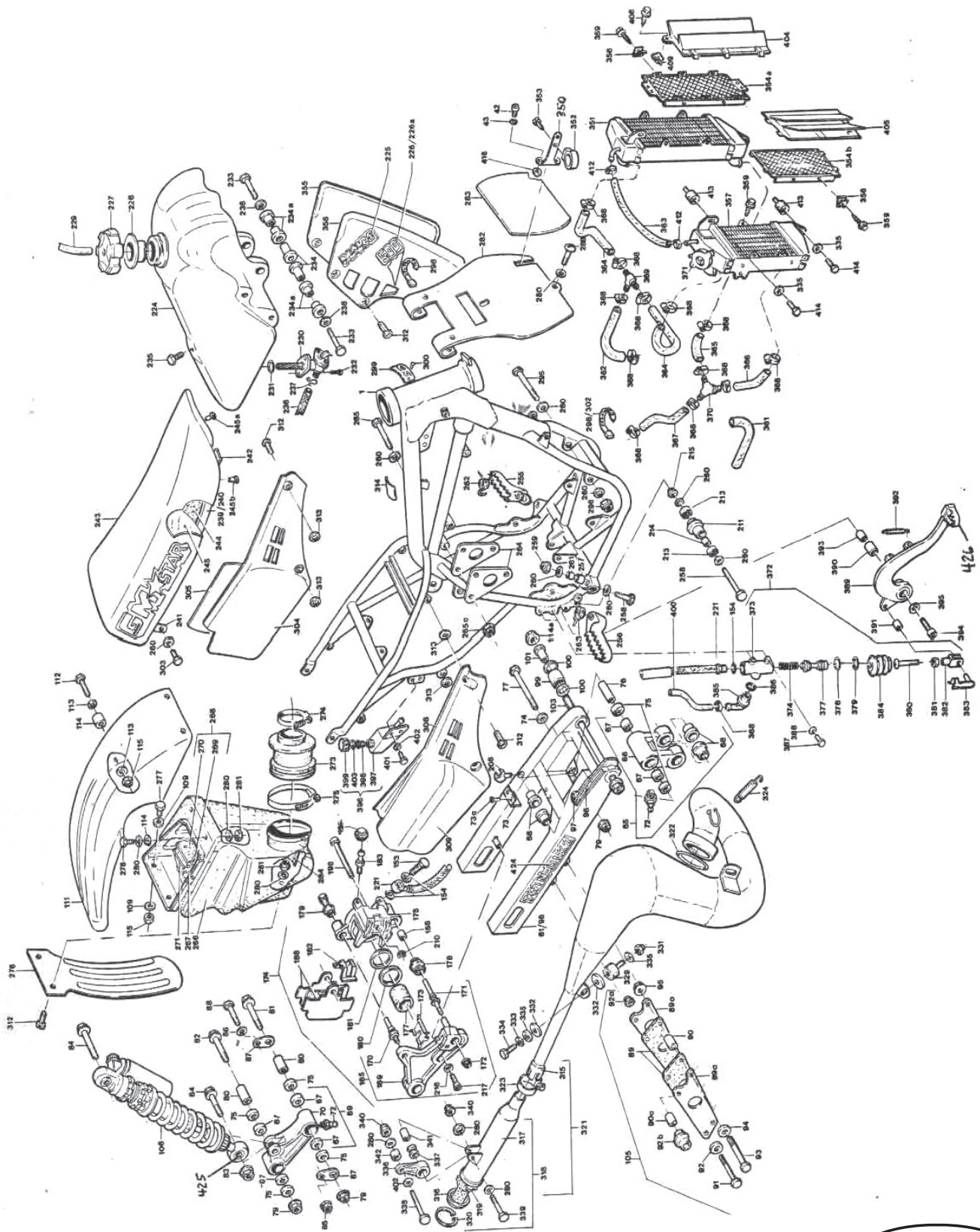


Bild Nr.	EDV-Nr.	Bezeichnung Description	Typ 367 GM 250	Typ 368 GM 500	Bild Nr.	EDV-Nr.	Bezeichnung Description	Typ 367 GM 250	Typ 368 GM 500
115	101690	Sicherungsmutter M 6 DIN 980	4	4	185	129362	Zahnkranz 92 Z	n.B.	n.B.
116	106668	Lenkerbügel	1	1		129454	Sprocket	n.B.	n.B.
117	108521	Handle der Geogriff, vollst.	1	1	186	129363	Zahnkranz 54 Z	n.B.	n.B.
118	129352	Throttle grip, complete	1	1	187	129267	Senkschraube m. Innensekt. M6 x 30 D7991 6	2	2
120	108522	Grip cover	1	1	188	129308	Staubkappe	4	4
120a	129351	Kupplungshebel kompl. Clutch lever, complete	1	1	189	118901	Brämsbelag	4	4
121	102213	Festgriff	1	1	190	129364	Break pads	2	2
122	102216	Muffel mit Mutter	1	1	190a	129365	Bundmutter M20 x 1,5	2	2
123	100133	Hebelschraube mit Mutter	2	2	191/1	129400	Flange nut	1	1
124	100212	Lever screw with nut	2	2	191/2	129360	Näbendstanz links	1	1
125	129350	Stellschraube mit Mutter	1	1	192/1	129398	Spacer bush left	1	1
126/1	129379	Adjusting screw with nut	1	1	192/2	129357	Näbendstanz rechts	1	1
126/2	129240	Pumpe vollst.	2	2	193/1	129399	Spacer bush right	1	1
127/1	118688	Pump complete	12	12	193/2	129356	Hinterrad, leer *1* gekennzeichnet	1	1
127/2	129241	Brämscheibe	12	12	194	129358	Rear wheel, only *1* signed	1	1
128	129564	Brämscheibe	2	2	195	129359	Rear wheel, only *2* signed	1	1
130	107891	Brake disc	2	2	196	129355	Hinterradnabe, vollst. *2* gekennzeichnet	1	1
131	129523	Brake lever	1	1	197	129354	Rear wheel hub, only *2* signed	1	1
132	101734	Brake lever	6	6	198	129309	Hinterradnabe, leer *1* gekennzeichnet	1	1
133/1	129378	Schutzkappe für Pumpe	1	1	199	102408	Rear wheel hub, only *2* signed	1	1
133/2	129387	Lever cover for pump	1	1	200	107909	Hinterradnabe, leer *2* gekennzeichnet	1	1
134/1	129372	Scheibe B, 4, DIN 125	6	6	201	102005	Rear wheel hub, only *1* signed	1	1
134/2	129386	Washer	1	1	202	102015	Hinterradnabe, vollst. *2* gekennzeichnet	1	1
135/1	129373	Vorderrad, leer *1* gekennzeichnet	1	1	119168	119168	Rear wheel hub, only *2* signed	1	1
135/2	129382	Front wheel, only *2* signed	1	1	203	119061	Spacer bush, rear	1	1
136	118881	Front wheel hub with bearings *2* signed	1	1	208	129427	Wellenbolzen	2	2
137	103244	Vorderradnabe mit Lager, vollst. *1* gek.	1	1	210	129270	Wellenbolzen	2	2
138	101850	Front wheel hub with bearings *1* signed	1	1	211	107991	Wellenbolzen	1	1
139	118883	Vorderradnabe, leer *1* gekennzeichnet	1	1	213	107993	Wellenbolzen	2	2
140	118864	Front wheel hub, only *1* signed	1	1	214	107992	Wellenbolzen	1	1
141	102408	Vorderradnabe, leer *2* gekennzeichnet	1	1	215	101692	Wellenbolzen	2	2
142	107960	Front wheel hub, only *2* signed	1	1	216	129346	Wellenbolzen	1	1
143	101734	Distanzrohr für Vorderradnabe	6	6	217	118888	Wellenbolzen	1	1
144	100289	Spacer tube for front wheel	2	2	218	129347	Wellenbolzen	1	1
145	101734	Washer	6	6	222	100406	Wellenbolzen	x	x
146	100289	Mutter für Reifenhalter	2	2	224	129393	Wellenbolzen	1	1
147	102001	Nut für Reifenhalter	2	2	225	129511	Wellenbolzen	2	2
148	102002	Felgenband 21"	1	1	226	129526	Wellenbolzen	-	1
149	119062	Schlauch 3,00 - 21"	1	1	229	106515	Wellenbolzen	1	1
153	118892	Hose	2	2	230	106509	Wellenbolzen	1	1
154	106459	Reifen 3,00 - 21" Bridgestone M23	6	6	231	106510	Wellenbolzen	1	1
155	101593	Tire	2	2	232	101498	Wellenbolzen	2	2
156	101714	Nonlochschraube M10 x 1	2	2	233	101572	Wellenbolzen	2	2
157	129271	Hollow screw	6	6	234	118919	Wellenbolzen	2	2
158	129251	Dichtring A 10 x 1,5	2	2	234a	108603	Wellenbolzen	4	4
161	119150	Sealant	1	1	235	101564	Wellenbolzen	1	1
162	118889	Sealant	1	1	236	100406	Wellenbolzen	x	x
165	129342	Sachkantschraube M6 x 35 DIN 931	2	2	237	102832	Wellenbolzen	2	2
169	129341	Hexagon screw	2	2	238	101750	Wellenbolzen	2	2
170	129246	Federschraube B 8 DIN 137	2	2	239	118923	Wellenbolzen	1	1
171	129247	Spring washer	1	1	240	118925	Wellenbolzen	1	1
172	108804	Brämschlauch MC	1	1	241	118926	Wellenbolzen	1	1
173	129306	Brämschlauch	2	2	242	106751	Wellenbolzen	1	1
174	129345	Buchse für Brämszange	2	2	243	118924	Wellenbolzen	1	1
175	129343	Bush	1	1	244	118927	Wellenbolzen	1	1
176	118902	Steckachse vorn	1	1	118929	118929	Wellenbolzen	n.B.	n.B.
177	129300	Front axle	2	2				n.B.	n.B.
178	129260	Distanzhülse	2	2				n.B.	n.B.
179	129261	Spacer bush	1	1				n.B.	n.B.
180	129305	Zangenträger hinten vollst.	1	1				n.B.	n.B.
181	129304	Rear caliperholder complete	1	1				n.B.	n.B.
182	129307	Zangenträger	1	1				n.B.	n.B.
183	129266	Calliperholder	2	2				n.B.	n.B.
184	118900	Lagerbolzen kurz	2	2				n.B.	n.B.
		Short bearing bolt	2	2				n.B.	n.B.
		Lagerbolzen lang	2	2				n.B.	n.B.
		Long bearing bolt	2	2				n.B.	n.B.
		Flanschmutter 13 x 8 MMS	2	2				n.B.	n.B.
		Flange nut	2	2				n.B.	n.B.
		Anschlagblech	2	2				n.B.	n.B.
		Stop plate	1	1				n.B.	n.B.
		Brämszange vollst. hinten	1	1				n.B.	n.B.
		Rear caliper complete	1	1				n.B.	n.B.
		Brämszange eingepreßt hinten	1	1				n.B.	n.B.
		Rear caliper pressed in	2	2				n.B.	n.B.
		Abdeckblech	2	2				n.B.	n.B.
		Cover plate	2	2				n.B.	n.B.
		Druckkolben	2	2				n.B.	n.B.
		Piston	2	2				n.B.	n.B.
		Rollbolz	2	2				n.B.	n.B.
		U-bellows	2	2				n.B.	n.B.
		Gummilager	2	2				n.B.	n.B.
		Rubber bearing	2	2				n.B.	n.B.
		Dichtring mit Nut	2	2				n.B.	n.B.
		Sealing ring	2	2				n.B.	n.B.
		Dichtring	2	2				n.B.	n.B.
		Sealing ring	2	2				n.B.	n.B.
		Spannblech	2	2				n.B.	n.B.
		Tension plate	2	2				n.B.	n.B.
		Entlüftungswentil	2	2				n.B.	n.B.
		Breather valve	1	1				n.B.	n.B.
		Steckachse hinten	1	1				n.B.	n.B.
		Rear axle						n.B.	n.B.

Bild Nr.	EDV-Nr.	Bezeichnung Description	Typ 367 GM 250	Typ 368 GM 500	Bild Nr.	EDV-Nr.	Bezeichnung Description	Typ 367 GM 250	Typ 368 GM 500
245	118928	Bezug	1	1	308	118941	Startnummernschild rechts	1	1
	119078	Bezug (hohe Form)	n.B.	n.B.	309	118943	Sides panel right	1	1
245a	107940	Blindniet d 4,8 x 10,5	9	2		118994	Abziehfolie rechts grün	-	1
245b	118930	Blindniet d 4 x 9,5	2	2		119434	Abziehfolie rechts weiß	n.B.	n.B.
246	107954	Gaszug kompl.	1	1	312	118944	Decal right white	8	8
250	102220	Gas throtle compl.	-	1	313	102708	Linienanschraube M6 x 14 DIN 96450	4	4
251	107889	Button	-	1	314	118920	Screw	2	2
251a	107890	Decompressionshebel, vollst.	1	1	315	118953	Gummischeibe	1	-
252	100315	Schraubnippel	-	1		129515	Rubber washer	-	1
253	107950	Nippel	1	1	316	108357	Tankaufleggummi	1	-
254	107951	Decompressor cable	1	1		108380	Rubber for tank	-	1
255	129226	Kupplungszug kompl.	1	1		317	Auspuff geschweißt	1	-
256	129227	Clutch cable	1	1		118996	Exhaust welded	-	1
257	106738	Nippelaufnahme	2	2		318	Endrohr gelötet	1	-
258	101608	Nippel holder	3	3		108380	Teil pipe soldered	-	1
259	101692	Fußrasten links	1	1		317	Teil pipe scldered	1	-
260	101734	Fußrasten rechts	1	1		319	Schalldämpfer geschweißt	1	1
261	106750	Fußrastenfeder links	2	2		106864	Schalldämpfer geschweißt	-	1
262	118934	Fußrastenfeder rechts	1	1		106851	Silencer welded	1	-
263	118935	Fußrastenfeder rechts	1	1		320	Silencer vollst.	1	-
264	107935	Fußrastenfeder links	2	2		321	Silencer cpl.	-	1
265	101597	Stützblech für Zylinderkopf	3	3		322	Füllmaterial	1	-
265a	108804	Supporting plate for cylinder head	3	3		324	Exhaust packing	-	1
266	118946	Sechskantschraube M6 x 55 DIN 931	1	1		329	Füllmaterial	2	2
267	107968	Sechskantschraube M8 DIN 980	1	1		330	Exhaust packing	2	2
268	107434	Sicherungs Mutter M 8	1	1		331	Sicherungsmutter	2	2
269	107435	Flanschmutter M 8	1	1		332	Flanschmutter	4	4
270	107436	Flanschmutter M 8	1	1		333	Flanschmutter	1	1
271	107437	Flanschmutter M 8	1	1		334	Flanschmutter	1	1
272	107438	Flanschmutter M 8	1	1		335	Flanschmutter	10	10
273	110937	Flanschmutter M 8	1	1		336	Flanschmutter	1	1
274	100683	Flanschmutter M 8	1	1		337	Flanschmutter	1	1
275	107451	Flanschmutter M 8	1	1		338	Flanschmutter	1	1
276	107988	Flanschmutter M 8	1	1		339	Flanschmutter	1	1
277	107916	Flanschmutter M 8	2	2		340	Flanschmutter	1	1
278	101570	Flanschmutter M 8	2	2		341	Flanschmutter	7	7
279	118944	Flanschmutter M 8	2	2		342	Flanschmutter	1	1
280	101750	Flanschmutter M 8	10	10		343	Flanschmutter	1	1
281	101690	Flanschmutter M 8	6	6		344	Flanschmutter	1	1
282	107444	Flanschmutter M 8	1	1		345	Flanschmutter	1	1
283	107975	Flanschmutter M 8	1	-		346	Flanschmutter	1	1
	109435	Flanschmutter M 8	n.B.	n.B.		347	Flanschmutter	1	1
	107983	Flanschmutter M 8	-	1		348	Flanschmutter	1	1
284	107433	Flanschmutter M 8	1	1		349	Flanschmutter	1	1
288	103711	Flanschmutter M 8	1	1		350	Flanschmutter	1	1
289	118938	Flanschmutter M 8	1	1		351	Flanschmutter	7	7
290	106256	Flanschmutter M 8	1	1		352	Flanschmutter	1	1
291	106255	Flanschmutter M 8	1	1		353	Flanschmutter	1	1
292	101568	Flanschmutter M 8	1	1		354	Flanschmutter	11	11
293	101704	Flanschmutter M 8	1	1		355	Flanschmutter	2	2
294	106254	Flanschmutter M 8	1	1		356	Flanschmutter	1	1
295	119069	Flanschmutter M 8	2	2		357	Flanschmutter	1	1
296	101700	Flanschmutter M 8	2	2		358	Flanschmutter	1	1
297	108544	Flanschmutter M 8	1	1		359	Flanschmutter	11	11
298	100325	Flanschmutter M 8	8	8		360	Flanschmutter	2	2
299	108559	Flanschmutter M 8	1	1		361	Flanschmutter	1	1
300	101900	Flanschmutter M 8	2	2		362	Flanschmutter	1	1
302	106760	Flanschmutter M 8	2	2		363	Flanschmutter	1	1
303	101587	Flanschmutter M 8	2	2		364	Flanschmutter	2	2
304	118940	Flanschmutter M 8	1	1		365	Flanschmutter	1	1
305	118942	Flanschmutter M 8	1	-		366	Flanschmutter	1	1
	118993	Flanschmutter M 8	-	1		367	Flanschmutter	1	1
	119433	Flanschmutter M 8	n.B.	n.B.		368	Flanschmutter	14	14
		Flanschmutter M 8	-	1		369	Flanschmutter	1	1
		Flanschmutter M 8	-	1		370	Flanschmutter	1	1
		Flanschmutter M 8	-	1		371	Flanschmutter	1	1
		Flanschmutter M 8	-	1		372	Flanschmutter	1	1
		Flanschmutter M 8	-	1				n.B.	n.B.

Bild Nr.	EOV-Nr.	Bezeichnung Description	Typ 367 GM 250	Typ 368 GM 300
373	129402	Hauptbremszylinder Master brake cylinder	1	1
374	129404	Druckfeder Pressure spring	1	1
377	129544	Kolben vollst. Piston cpl.	1	1
	129545	Kolben vollst. Piston cpl.	n.B.	n.B.
378	129408	Scheibe 10,3 x 19,5 x 1,5 Washer	1	1
379	129409	Sicherungsring 20 x 1 DIN 472 Lock ring	1	1
380	129410	Druckstange Spindle	1	1
381	101667	Sechskantmutter M6 DIN 934 Hexagon nut	1	1
382	129411	Gabelkopf 86 x 12 Fork head	1	1
383	129412	Sicherungsbolzen Link pin	1	1
384	129413	Staubmanschette Dust boot	1	1
385	129414	Stutzen Connection tube	1	1
386	129415	O-Ring O-ring	1	1
387	101570	Sechskantschraube M6 x 25 DIN 933 Hexagon screw	2	2
388	101712	Federscheibe B6 DIN 137 Spring washer	2	2
389	129419 9419	Fußbremshebel m. Bremstritt genietet Foot brake lever with running plate riveted	1	1
390	129423	Lagerbuchse Bush	1	1
391	129422	Lagerbuchse (Klein) Bush	1	1
392	129424	Rückzugfeder Return spring	1	1
393	129425	Distanzbuchse Spacer bush	1	1
394	129426	Innensechskantschraube M6x35 Screw with inner hexagon	1	1
395	101734	Scheibe B 8,4 DIN 125 Washer	1	1
396	129428	Bremsflüssigkeitsbehälter vollst. Brake fluid reservoir complete	1	1
397	129429	Behälter Reservoir	1	1
398	129430	Ausgleichmanschette Balance boot	1	1
399	129431	Schraubverschluss Screw cap	1	1
400	100406	Benzinschlauch Hose	1	1
401	101525	Sechskantschraube M6 x 14 DIN 933 Hexagon screw	2	2
402	101732	Scheibe B6,4 DIN 125 Washer	4	4
403	102890	Scheibe 10,1 x 18,2 x 0,6 Washer	1	1
404	118877	Schmutzabweiser links lang Mud flap left long	1	1
405	118894	Schmutzabweiser rechts kurz Mud flap right short	1	1
406	129329	Schlauchschelle Hose clip	2	2
407	101750	Scheibe B 6,4 DIN 9021 Washer	4	4
408	101529	Zylinderschraube M5 x 10 DIN 84 Screw	2	2
409	101689	Sicherungsmutter M5 DIN 980 Securing nut	2	2
410	129371	Federdistanz Spacer spring	2	2
411	101690	Sicherungsmutter M6 DIN 980 Securing nut	2	2
412	129329	Schlauchschelle Hose clip	4	4
413	119160	Schwinge Metallpuffer Rubber bloc	4	4
414	101565	Sechskantschraube M6 x 12 DIN 933 Hexagon screw	4	4
416	129547	Distanzhülse Spacer bush	2	2
420	129295	Zangenträger vollst. vorne Front caliper holder complete	1	1
421	129296	Zangenträger vorne Front caliper holder	1	1
422	129303	Bremszange vollst. vorne Front caliper complete	1	1
423	129297	Bremszange eingepreßt vorne Caliper pressed in	1	1
424	129540	Aufkleber Twin Link Decal Twin Link	2	2
425	10101	SPHERICAL BEARING - OHLINS	1	1
426	9416	BRAKE PEDAL TIP	1	1
Sonderzubehör				
-	119453	Gleitrohrprotectoren-Setz Fork protector	n.B.	n.B.
-	119157	Kinnchutz Handlebar protector	n.B.	n.B.
-	119185	Handschutz Hand guard	n.B.	n.B.

Anmerkung:

Für die mit *1* gekennzeichneten Naben (Vorderradnabe, Hinterradnabe) muß Bremscheibe mit Bild-Nr. 126/1 und Senkschraube mit Bild-Nr. 127/1 verwendet werden.
Für die mit *2* gekennzeichneten Naben muß Bremscheibe mit Bild-Nr. 126/2 und Linsensenkschraube mit Bild-Nr. 127/2 verwendet werden.

Remark:

By using *1* signed hubs (front wheel hub, rear wheel hub) it's necessary to use brake disc, picture-number 126/1, and screw number 127/1.
By using *2* signed hubs it's necessary to use brake disc, number 126/2, and screw number 127/2.



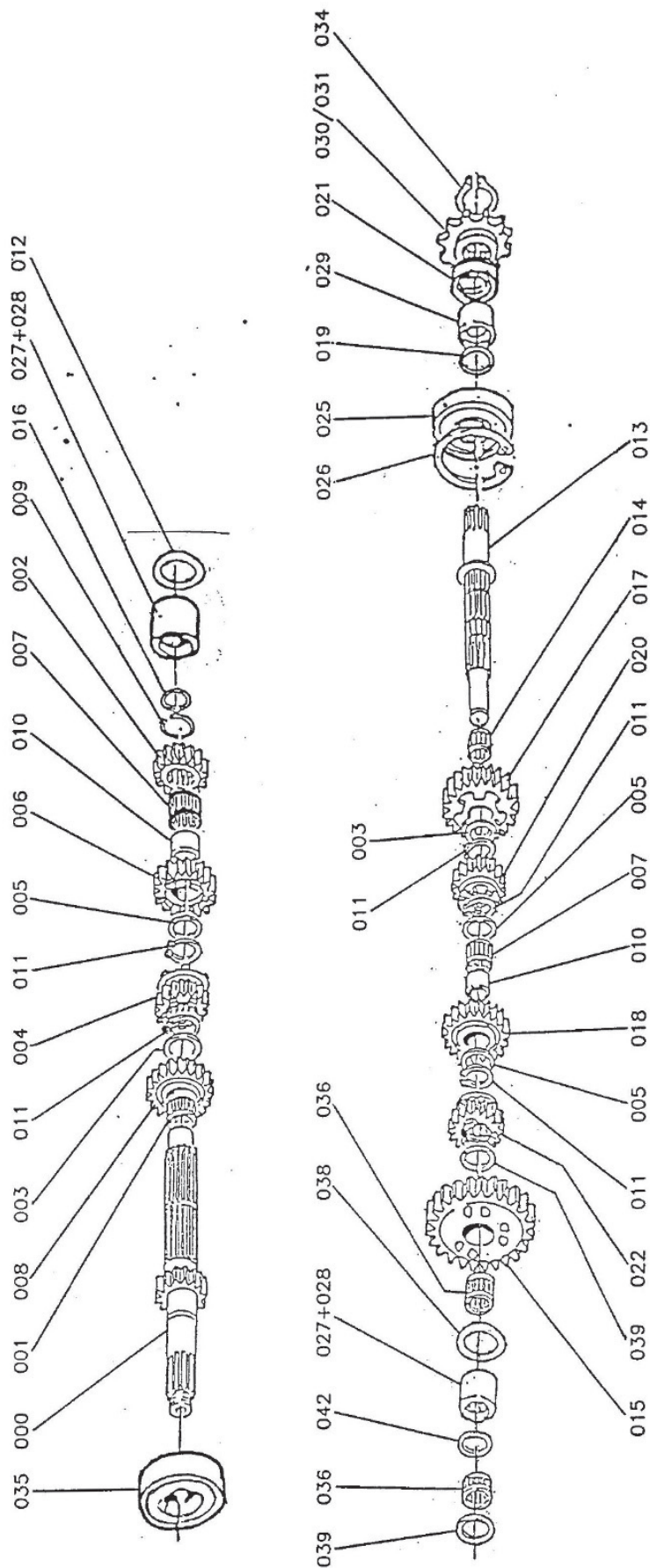
Ohne Bildnummern:				EDV-Nr.	Bezeichnung Description	Typ 467 CC 250	Typ 468 CC 500	Typ 468 CC 500 aircool.	
Cross Country-Modelle CC 250, CC 500 und CC 500 aircooled (abweichende Teile von Moto-Cross Modellen)									
EDV-Nr.	Bezeichnung Description	Typ 467 CC 250	Typ 468 CC 500	Typ 468 CC 500 aircool.					
129500	Rahmen, vollst. Frame	1	1	-	119113	Nabenantrieb, vollst. Hub drive compl.	1	1	1
129458	Rahmen, vollst. Frame	-	-	1	107708	Leitbügel, vollst. Leading bow, compl.	1	1	1
1119095	Kotflügel, hinten. Rear fender	1	1	-	129462	Schutzrohr f. Tacho Protection tube	1	1	1
107742	Kabelhalter Clip	2	2	-	129463	Halteblech Holding plate	1	1	1
129460	Bremschlauch Enduro, vorn Brake hose	1	1	1	108746	Ritzelabdeckung Protector for sprocket	1	1	1
119099	Stechachse, vorne GS Stick axle, front GS	1	1	1	108747	Distanzrolle Spacer bush	1	1	1
129454	Zahnkranz z = 54 Sprocket	1	1	1	108024	Kupplungsdeckel Clutch cover	-	-	1
119102	Rückleuchte, vollst. Rear light, cpl.	1	1	-	108284	Kurbelwelle vollst. Crankshaft compl.	-	-	1
119195	Kabelsatz CC Main cable set	1	1	-	109036	Kurbelwelle im Austausch Crankshaft in exchange	-	-	n.B.
100325	Kabelbinder Rubber cable clip	11	11	11	104088	Pleuelreparaturset Connection rod repair kit	-	-	n.B.
103102	Glühlampe 12V 21/5W Bulb	1	1	-	129464	Zylinder, vollst. Cylinder, compl.	-	-	1
129477	Ablendschalter CC Spacer lever cpl.	1	1	1	129484	Zylinder, vollst. im Austausch Cylinder, compl. in exchange	-	-	n.B.
108726	Glashalterung montiert Glass ring support assembled	1	1	1	129020	Zylinderbuchse Cylinder bush	-	-	1
129467	Scheinwerferverkleidung Headlight housing	1	1	1	119146	Getriebehauptwelle HE Gear main shaft	1	1	1
119088	Glühlampe 12V 35/35 W Bulb	1	1	1	108622	Zahnrad 2.Gang HM(E) Sprocket 2nd gear on mainshaft	1	1	1
129469	Halteplatte CC Holding plate	1	1	1	108625	Lohrad 2.Gang AH (E) 2nd gear on output shaft	1	1	1
101571	Sechskantschraube M6 x 30 DIN 931 Hexagon screw	1	1	1	119148	Lohrad 1.Gang AH(ME) 1st gear on output shaft	1	1	1
101732	Scheibe B6,4 DIN 125 Washer	2	2	2	108252	Kettenrad z = 15 Sprocket	1	1	1
119090	Spannungsregler Voltage regulator	1	1	1	119125	Zündanlage vollst. Ignition system compl.	1	1	1
108680	Tank Tank only	-	-	1	101529	Zylinderschraube M5 x 10 DIN 84 Cylinder screw	3	3	3
129527	Tankdekor links Tank decal left	-	-	1	101711	Federscheibe B5 DIN 137 Spring washer	3	3	3
129528	Tankdekor rechts Tank decal right	-	-	1	100600	Wasserschutzkappe water protection cap	1	1	1
108603	Gummidille Rubber bush	-	-	2	101126	Kerzenstecker abgeschirmt Spark plug	1	1	1
101572	Sechskantschraube M6 x 35 DIN 933 Hexagon screw	-	-	2	129529	Protector links Protector left	1	1	-
101750	Scheibe B6,4 DIN 9021 Washer	-	-	2	129530	Protector rechts Protector right	1	1	-
118919	Distanzrohr Spacer bush	-	-	2					
129459	Tank Tank only	1	1	-					
129513	Protectordekor M-Star Protector decal M-Star	2	2	-					
129512	Dekor rechts *250° Decal right *250°	1	-	-					
129524	Dekor links *250° Decal left *250°	1	-	-					
129526	Dekor rechts *500° Decal right *500°	-	1	-					
129525	Dekor links *500° Decal left *500°	-	1	-					
129482	Aufkleber *Made in Germany* Decal	1	1	1					
119120	Sitzbank *M-Star*, nieder Seat, cpl., low	1	1	1					
119202	Bezug, nieder, M-Star Seat cover low	1	1	1					
119121	Sitzbank *M-Star*, hoch Seat, cpl., high	n.B.	n.B.	n.B.					
119203	Bezug, hoch, M-Star Seat cover high	n.B.	n.B.	n.B.					
129456	Kette 5/8 x 1/4 ; 118 Glieder Chain	1	1	1					
129553	Auspuff, geschw. Exhaust system	-	-	1					
119204	Seitenstütze, vollst. Side stand, cpl.	1	1	1					
119205	Seitenstützenhalterung Side stand holder	1	1	1					
119206	Seitenstützrohr Side stand, only	1	1	1					
119207	Anschlaggerumi Rubber	1	1	1					
119208	Feder Spring	1	1	1					
101593	Sechskantschraube M6 x 35 DIN 931 Hexagon screw	1	1	1					
101692	Sicherungsmutter M8 DIN 980 Securing nut	1	1	1					
119293	Buchse Bush	1	1	1					
101579	Sechskantschraube M6 x 80 DIN 931 Hexagon screw	2	2	2					
101690	Sicherungsmutter M6 DIN 980 Securing nut	2	2	2					
101732	Scheibe B6,4 DIN 125 Washer	2	2	2					
119193	Tachometer, vollst. Speedometer	1	1	1					
119194	Tachowelle Speedometer spindle	1	1	1					



ECV-Nr.	Bezeichnung Description	Typ 267	Typ 268	Typ 268
		GME 250	GME 500	GME 500 aircool.
101592	Sechskantschraube M8 x 30 DIN 933 Hexagon screw	2	2	2
101734	Scheibe B 8,4 DIN 125 Washer	2	2	2
101700	Sicherungsmutter M8 DIN 980 Securing nut	2	2	2
108746	Ritzelabdeckung Protector for sprocket	1	1	1
108747	Distanzrolle Spacer bush	1	1	1
108024	Kupplungsdeckel Clutch cover	-	-	1
108284	Kurbelwelle vollst. Crankshaft complete	-	-	1
109038	Kurbelwelle im Austausch Crankshaft in exchange	-	-	n.B.
104088	Pleuelreparatursetz Connecting rod repair kit	-	-	n.B.
129464	Zylinder, vollst. Cylinder, complete	-	-	1
129484	Zylinder, vollst. im Austausch Cylinder, compl. in exchange	-	-	n.B.
129020	Zylinderbuchse Cylinder bush	-	-	1
119146	Getriebehauptwelle ME Gear main shaft	1	1	1
108622	Zahnrad 2.Gang MW(E) Sprocket 2nd gear on mainshaft	1	1	1
108625	Lohrad 2. Gang MW (E) 2nd gear on output shaft	1	1	1
119148	Lohrad 1.Gang MW(ME) 1st gear on output shaft	1	1	1
108253	Kettenrad z = 16 Sprocket	1	1	1
119125	Zündenlage vollst. Ignition system complete	1	1	1
101529	Zylinderachse M8 x 10 DIN 84 Cylinder screw	3	3	3
101711	Federachse B5 DIN 137 Spring washer	3	3	3
100600	Wasserschutzkappe Water protection cap	1	1	1
101126	Kerzenstecker abgeschirmt Spark plug	1	1	1



Engine *Gear box*



Partnumber A01.62.

